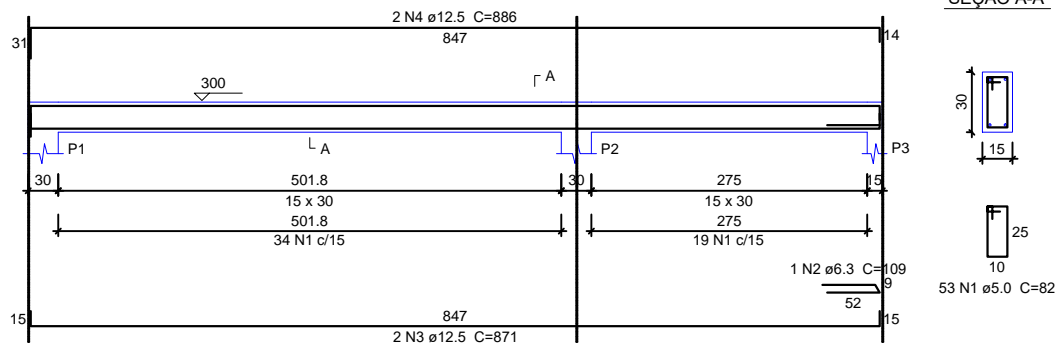
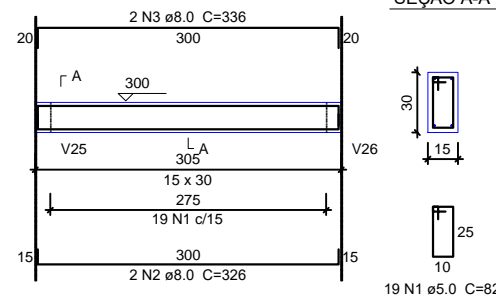


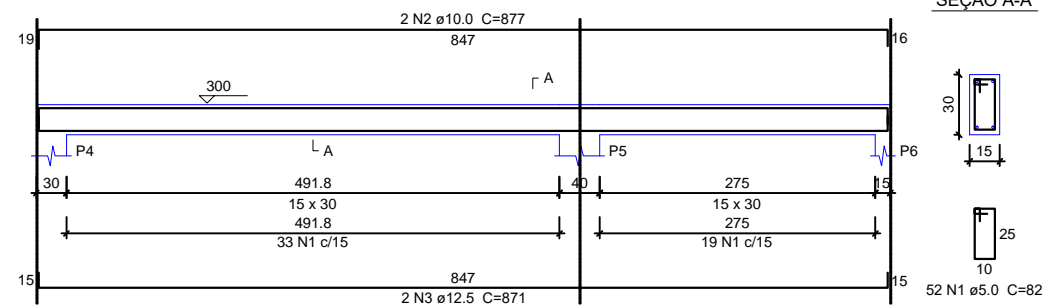
V1



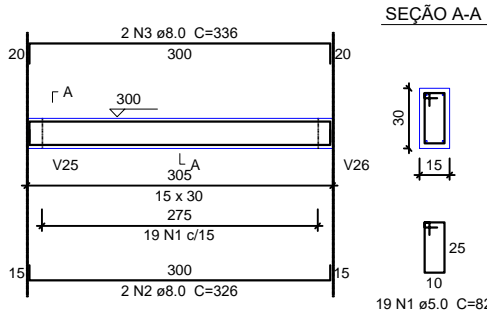
V2



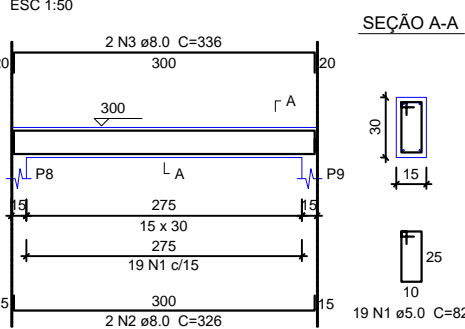
V3



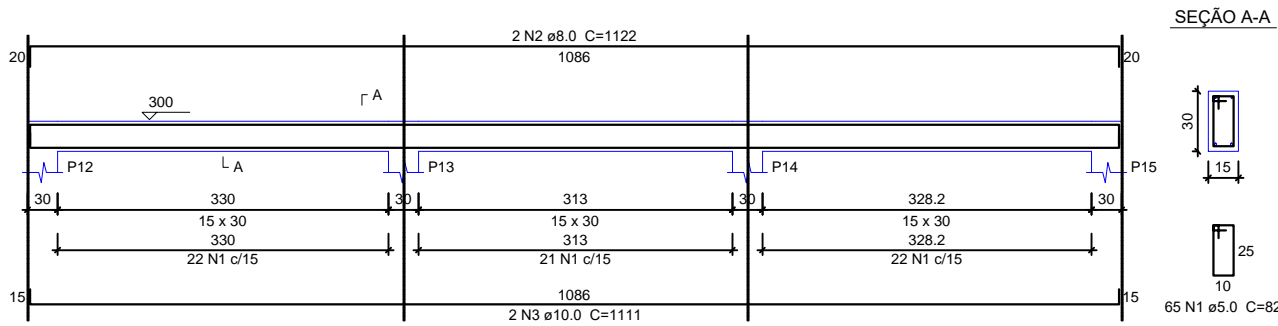
V4



V6



V9



Relação do aço

ELEMENTO	AÇO	N	DIAM	Q	UNIT (cm)	C.TOTAL (cm)
V1	CA60	1	5.0	53	82	4346
	CA50	2	6.3	1	109	109
	CA50	3	12.5	2	871	1742
	CA50	4	12.5	2	886	1772
V2	CA60	1	5.0	19	82	1558
	CA50	2	8.0	2	326	652
	CA50	3	8.0	2	336	672
	CA50	3	12.5	2	871	1742
V3	CA60	1	5.0	52	82	4264
	CA50	2	10.0	2	877	1754
	CA50	3	12.5	2	871	1742
	CA50	3	12.5	2	871	1742
V4	CA60	1	5.0	19	82	1558
	CA50	2	8.0	2	326	652
	CA50	3	8.0	2	336	672
	CA50	3	8.0	2	336	672
V6	CA60	1	5.0	19	82	1558
	CA50	2	8.0	2	326	652
	CA50	3	8.0	2	336	672
	CA50	3	8.0	2	336	672
V9	CA60	1	5.0	65	82	5330
	CA50	2	8.0	2	1122	2244
	CA50	3	10.0	2	1111	2222
	CA50	3	10.0	2	1111	2222

Resumo do aço

AÇO	DIAM	C.TOTAL (m)	PESO (kg)
CA50	6.3	2.2	0.5
	8.0	238	93.9
	10.0	218.9	135
	12.5	61.6	59.3
CA60	5.0	612.6	94.4
PESO TOTAL			
CA50	288.7		
CA60	94.4		

Vol. de concreto total (C-25) = 5.44 m³
Área de forma total = 90.69 m²

PROJETO VIGA

ESC: 1:150



PREFEITURA MUNICIPAL DE
VÁRZEA GRANDE
amar • cuidar • acreditar

PREFEITURA MUNICIPAL DE VÁRZEA GRANDE

Av. Castelo Branco, Espaço Municipal, 2500 - Centro Sul, Várzea Grande/MT CEP 78125-700 - Fone/Fax: 65 3688 8000

PROJETO:
EMEB MARIA DE LOURDES TOLEDO AREIAS

OBRA:
REFORMA E AMPLIAÇÃO

LOCALIZAÇÃO:
AVENIDA PRINCIPAL (ESTRADA DA PRAIA GRANDE - MT 050)

ASSUNTO:
PROJETO VIGA

AUTOR DO PROJETO:

MATHEUS MARCANZONI LEITE
ENGENHEIRO CIVIL CREA-MT 042157

UNIDADE:
METRO

ESCALA:
Indicada

QUADRO DE ÁREAS

ÁREA TOTAL TERRENO: 2.375,04m²

ÁREA DA QUADRA: 679,00m²

ÁREA COBERTURA: 513,55m²

DATA:
SETEMBRO 2020

FOLHA Nº

05/11